

MyLab™ X9

**Orizzonti
senza
confini**



NEVER STOP SEEING THE UNSEEN. **esaote**

Quando la ricerca è orientata all'evoluzione di prodotti e soluzioni per il miglioramento continuo della diagnosi in termini di imaging e workflow, quando la ricerca si focalizza sull'espansione del potenziale tecnologico e sullo studio di orizzonti inesplorati, il risultato è innovazione pura.



EXPLORING THE INSIDE.

Orizzonti senza confini

MyLab™ X9

Potente e **innovativa**, MyLab™X9 è la piattaforma di punta **X ULTRA™** di Esaote dove lo stato dell'arte delle tecnologie ecografiche **si fonde con una qualità di alto livello**, per esplorare gli infiniti orizzonti dell'imaging.

L'Intelligenza Artificiale, combinata con un workflow intuitivo e **con una gestione completa della multimodalità e connettività**, guida il clinico verso nuove frontiere della diagnostica.

L'architettura intelligente, il design italiano e l'ergonomia di livello premium elevano **quotidianamente l'esperienza clinica dell'operatore**, come mai prima.



INNOVAZIONE



QUALITÀ D'IMMAGINE



ESPERIENZA CLINICA



CONNETTIVITÀ

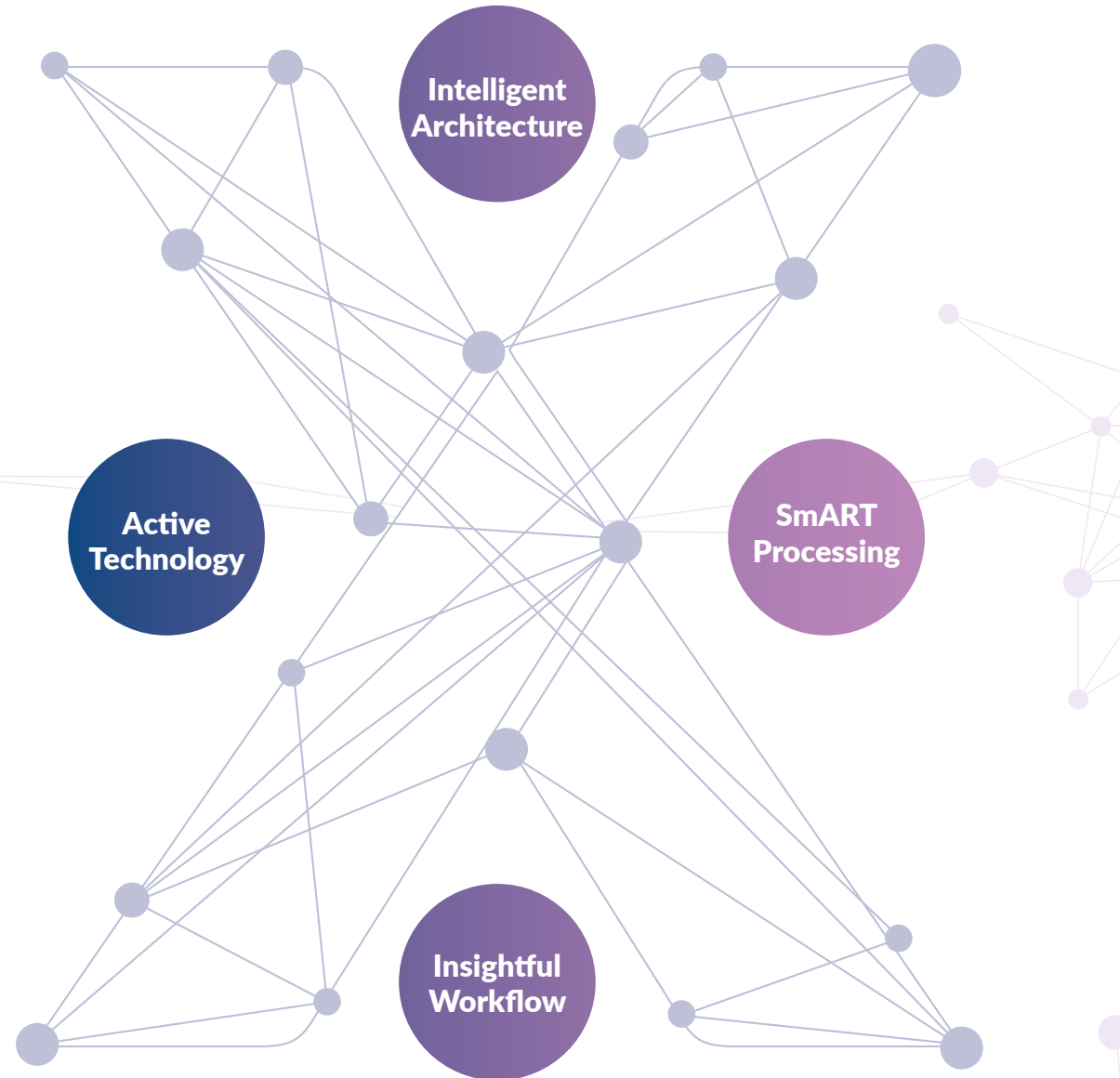


ASSISTENZA AL
CLIENTE



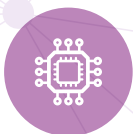
Orizzonti senza confini in Innovazione

XULTRATM
P I A T T A F O R M A





La nuova **Intelligent Architecture** a 64 bit che insieme alla potenziata capacità di calcolo della GPU* ed alle nuove tecniche di processazione, accelera la capacità multitasking del sistema e massimizza l'efficienza operativa in tutte le condizioni di lavoro.



Active Technology, la tecnologia incorporata nel sistema, combinata con le sonde IQ garantisce una focalizzazione intelligente ed un colore per prestazioni eccellenti.



smART Processing, con gli algoritmi XView di Nuova Generazione, la tecnologia MView e la funzione @Speed di calibrazione automatica e continua degli Ultrasuoni, enfatizza l'Image Quality e supporta rapidamente la diagnosi dell'operatore.



Insightful Workflow: le tecnologie @Scan, @Doppler, **AutoOB**, e **Zero click** offrono un'esperienza clinica senza precedenti.

Gli esclusivi algoritmi finger-touch @easyMode e @easyColor, per ottimizzazione intelligente delle immagini, aiutano l'operatore a focalizzarsi più sul paziente e meno sui parametri di regolazione.

Orizzonti senza confini in Qualità d'immagine



Il display **Barco Eonis** di alta qualità offre immagini nitide e luminose, con un contrasto elevato e un ampio angolo di visione. Eonis utilizza gli ultimi progressi nella tecnologia di retroilluminazione a LED, garantendo una **maggiore luminosità** che può essere mantenuta per un periodo di tempo più lungo.

L'esclusivo sensore di coerenza frontale del display assicura un'accensione rapida e una **stabilità continua della luminanza**.

Orizzonti senza confini anche grazie alla **funzione a schermo intero** e alla modalità **campo di vista esteso**.

Le sonde iQ con Active Technology ergonomia appleprobe ultra confortevole, strati adattivi multipli ad alta densità, efficienza termica e **tecnologia Single Crystal** offrono una risoluzione di contrasto e spaziale ottimale, per garantire una qualità d'immagine **di livello superiore**.



Orizzonti senza confini in Connettività e Multimodalità

La tecnologia @Streaming permette lo **streaming in tempo reale** degli esami ecografici insieme alla camera picture-in-picture su tablet, smartphone o PC, aprendo così una nuova era nella connettività.

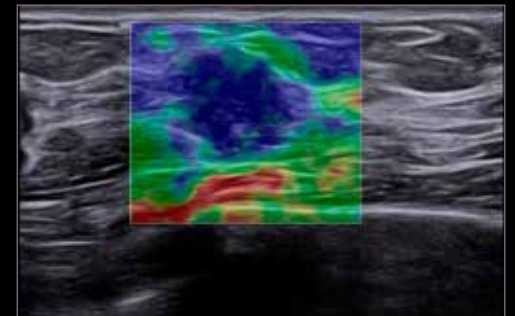
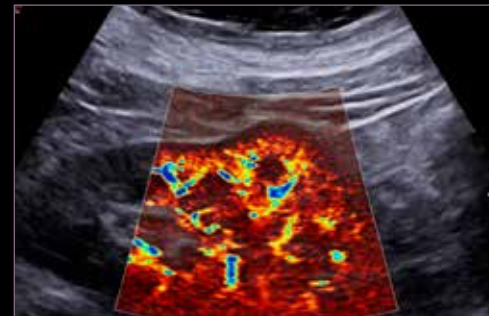
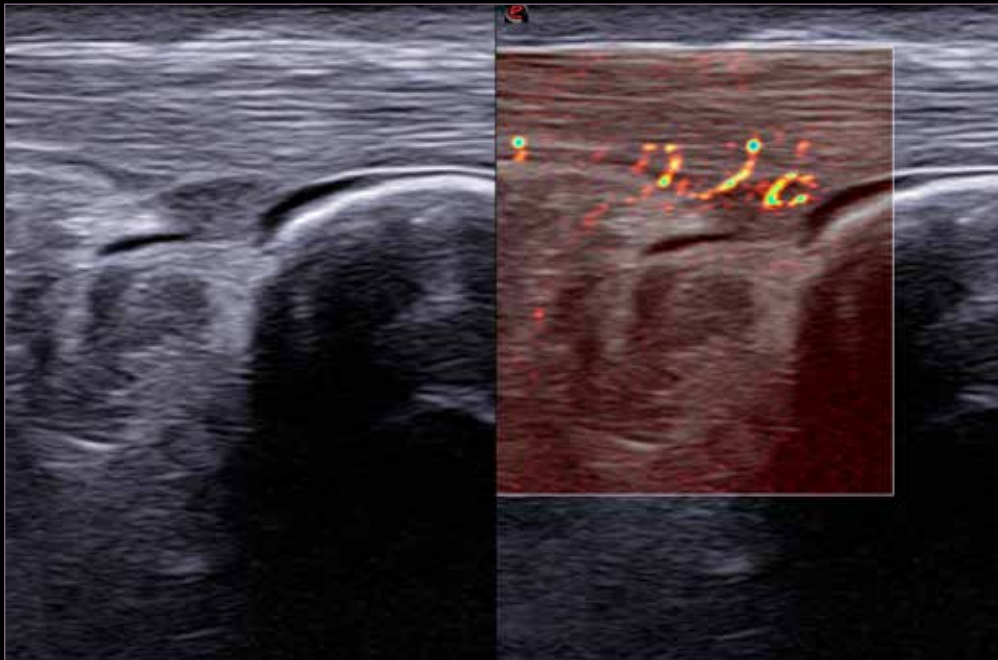
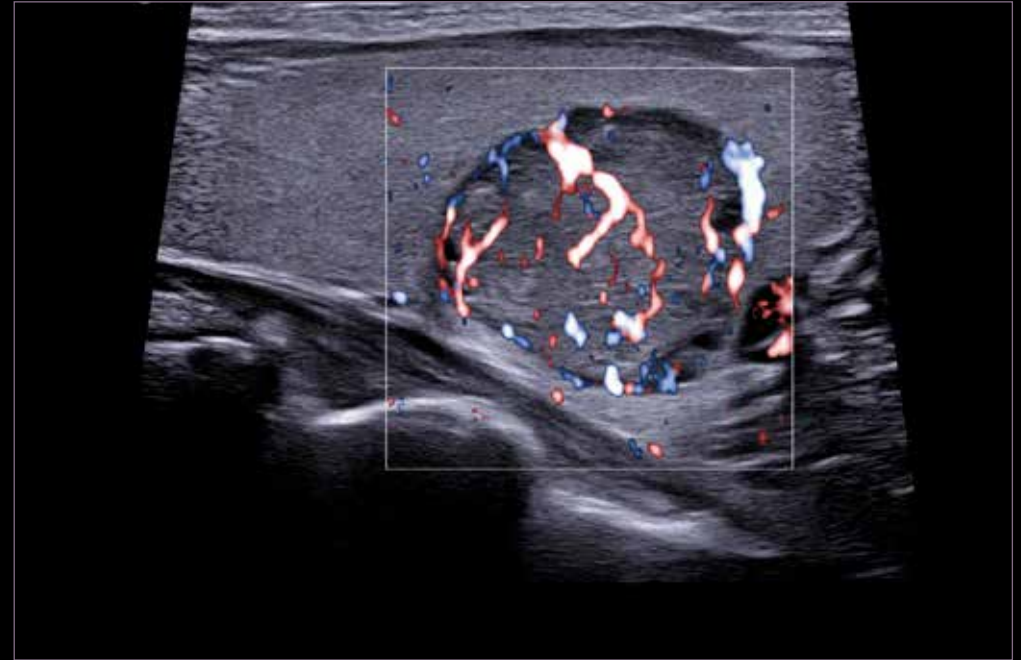
Archivio multimodalità per un efficace e completo Follow-up del paziente:

- Connettività **DICOM** completa, incluso Q/R
- MyLab™Desk evo
- MyLab™Tablet



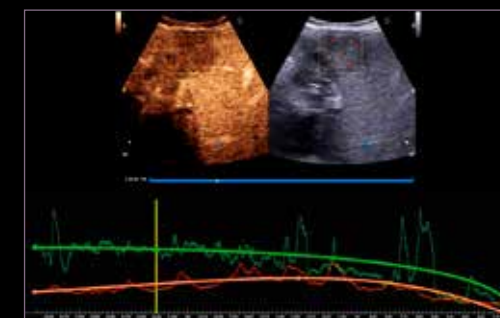
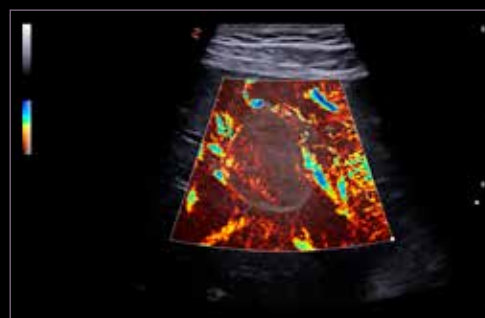
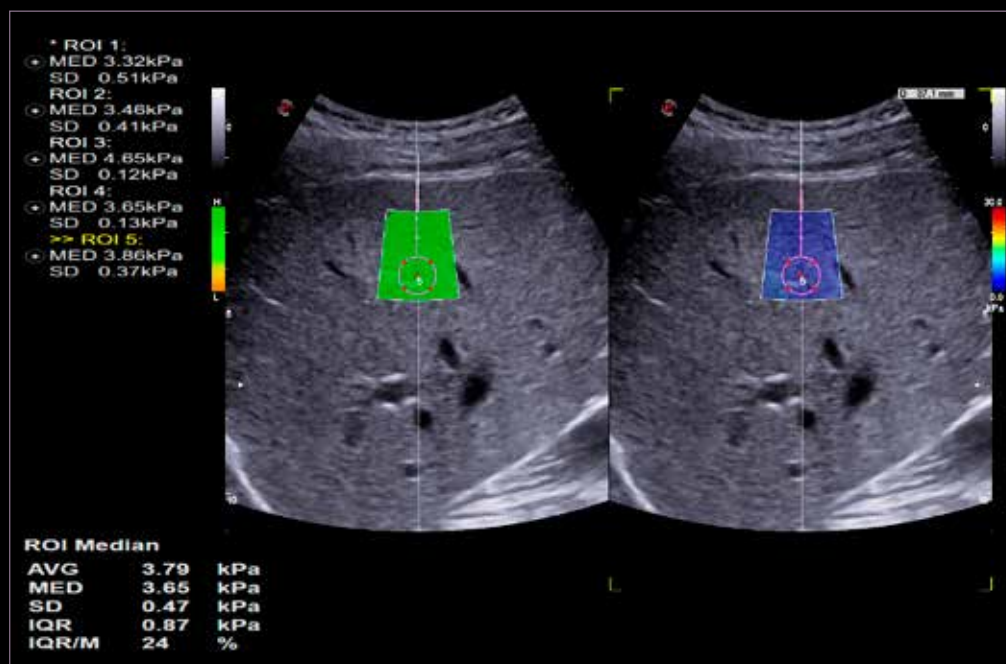
Orizzonti senza confini in General Imaging e Radiologia

Una qualità d'immagine ottimale anche nelle **condizioni più difficili** è la chiave per sostenere una diagnosi accurata.
La risposta adatta a tutte le esigenze cliniche di General Imaging e Radiologia.



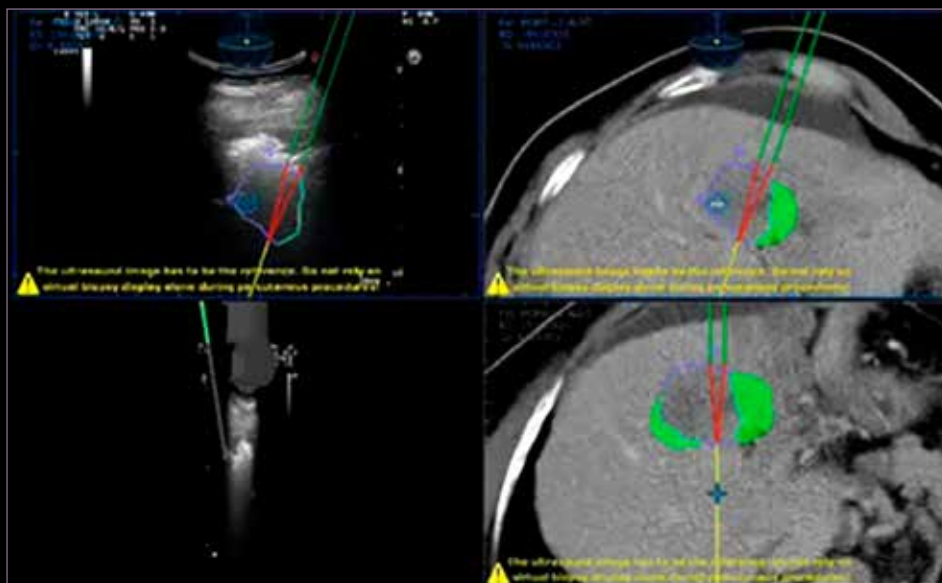
Orizzonti senza confini in Imaging Epatico

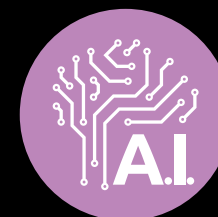
Una soluzione completa per supportare il **rilevamento**, il **monitoraggio** e il **trattamento** delle lesioni epatiche, garantendo un approccio **multiparametrico** per una diagnosi integrata ed una guida alla terapia più corretta.



Orizzonti senza confini in Imaging Interventistico

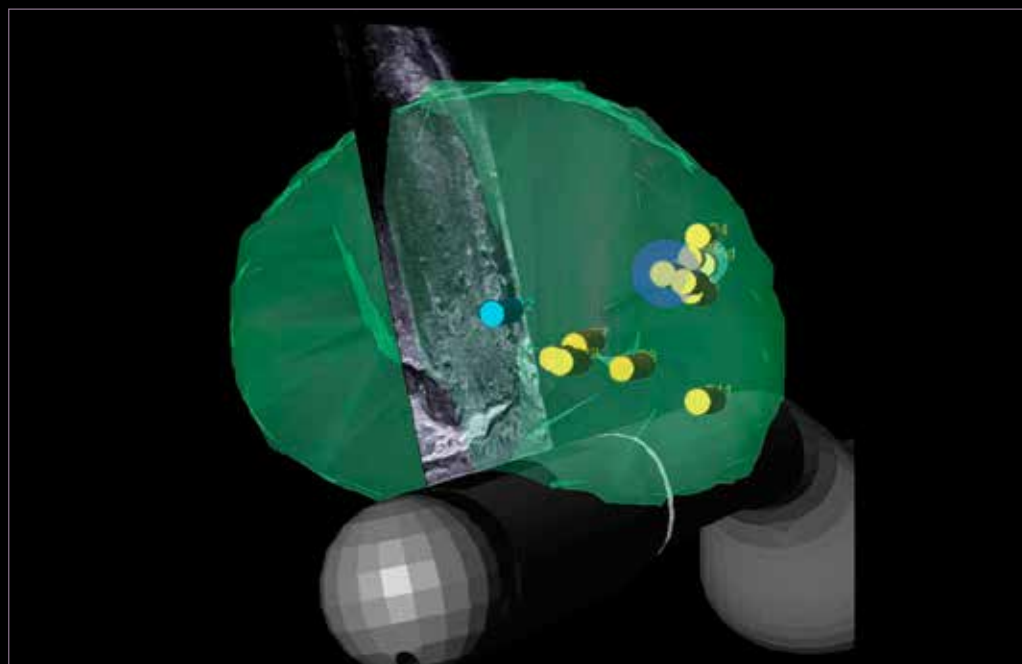
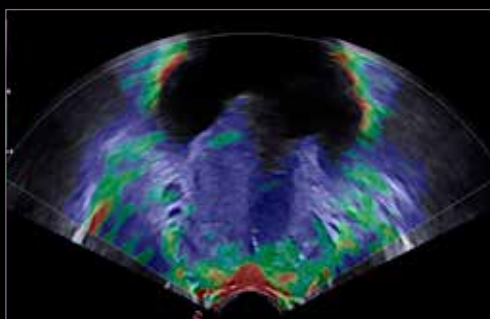
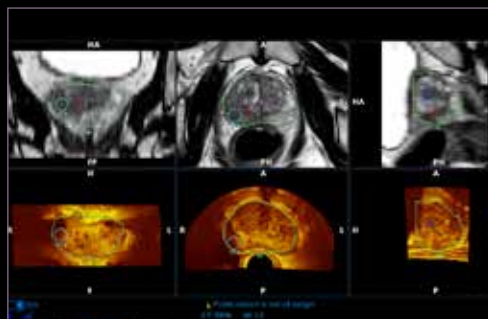
Concepito per fornire il percorso più efficace per la cura del paziente, **MyLab™X9** integra tecnologie avanzate, quali **l'imaging di fusione e Virtual Navigator**, insieme al tracciamento dell'ago ed alle **sonde dedicate**, per assistenza e supporto nelle procedure interventistiche più impegnative con la migliore guida dell'immagine.





Orizzonti senza confini in Imaging Urologico

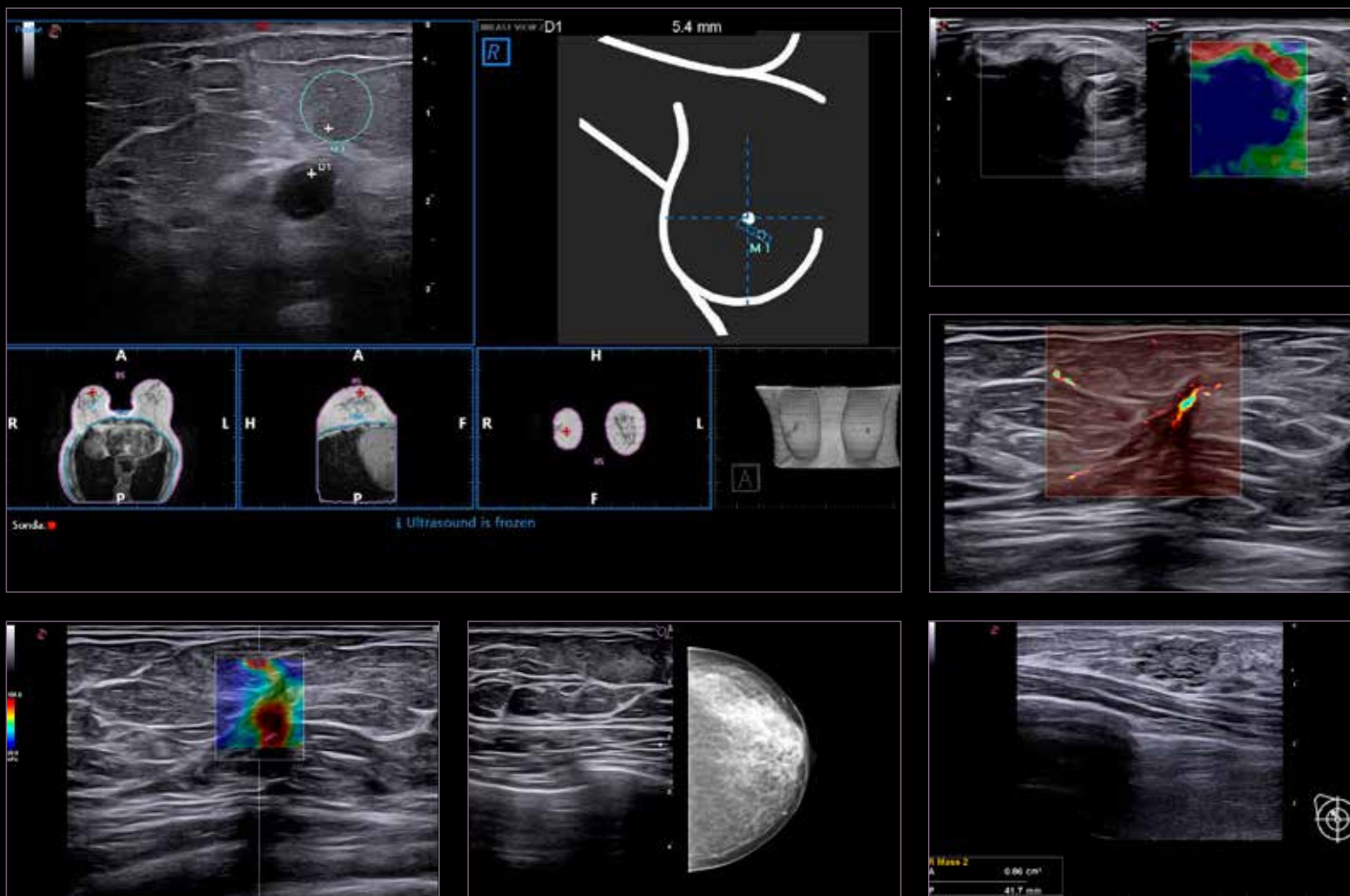
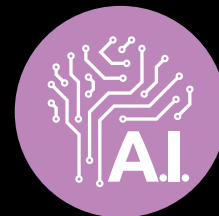
MyLab™ X9 integra tecnologie dedicate all'urologia, come la nuovissima **UroFusion**, supportata dall'A.I. che consente la fusione di immagini con sincronizzazione US-MRI automatizzata, per guidare l'operatore in tempo reale durante le biopsie prostatiche.



Trasduttori per approccio
transrettale e transperineale

Orizzonti senza confini in Imaging Senologico

Con un occhio sempre rivolto al paziente, Esaote offre un pacchetto completo per l'Imaging Senologico per supportare l'operatore nel **rilevamento delle lesioni, nella loro caratterizzazione** e nel **follow-up**. Con la tecnologia esclusiva **BreastNav™ MRI** e il supporto dell'Intelligenza Artificiale, l'imaging di fusione tra la Risonanza Magnetica del seno eseguita in posizione prona e l'Ecografia, è ora possibile.

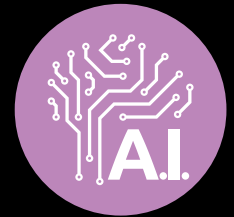


Orizzonti infiniti in Imaging Superficiale

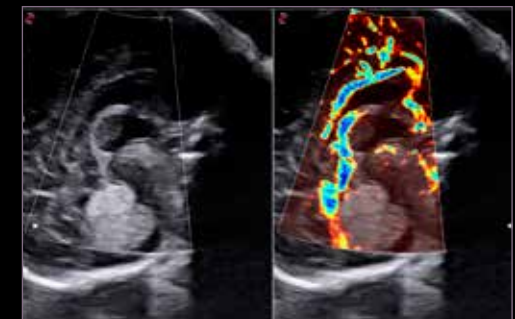
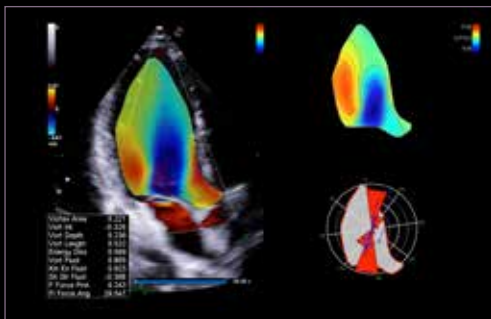
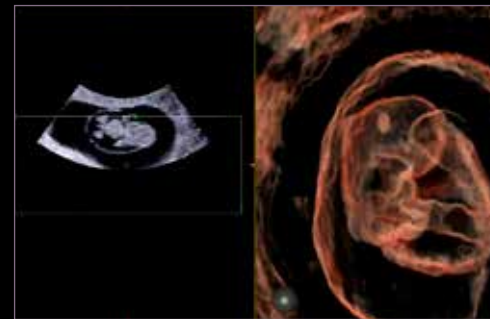
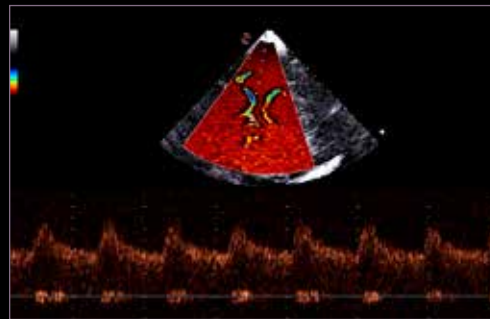
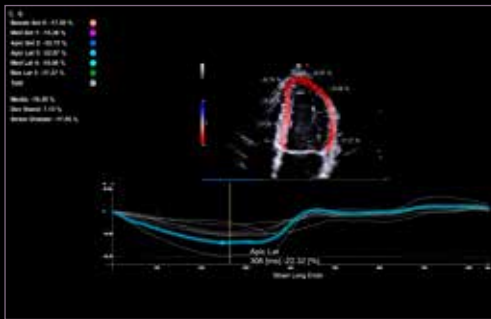
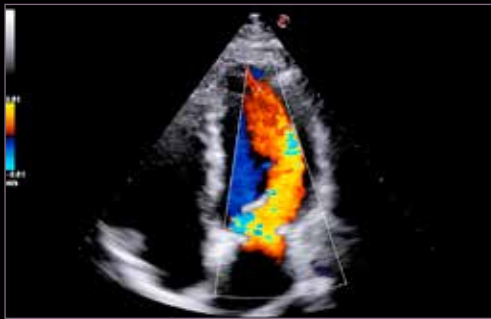
Partner consolidato dei professionisti in ambito muscolo-scheletrico e di medicina dello sport, Esaote introduce una qualità senza precedenti nell'**imaging superficiale** con MyLab™X9. Il riconoscimento della lesione, il trattamento adatto e il corretto follow-up del paziente sono supportati dalla gamma completa di sonde fino a **25 MHz** e da tecnologie dedicate, quali **QPack** per la quantificazione della vascolarizzazione e **QElaXto 2D** per la valutazione dell'elasticità dei tessuti.



Orizzonti senza confini in Shared Service



MyLab™X9 garantisce **soluzioni a 360° in shared service** per coprire ogni applicazione, dalla Salute della Donna al Cardiovascolare e Neurosonologia, introducendo l'Intelligenza Artificiale che ti permette di fare un passo avanti, semplificando il tuo flusso di lavoro.



Assistenza al cliente



**3 anni di
Copertura
Service**



Supporto tecnico da remoto

MyLab™X9 è stato progettato per offrire un'esperienza utente ottimale tramite supporto da remoto, condivisione del controllo della console e formazione da remoto, per poter soddisfare in modo rapido ed efficace qualsiasi esigenza.



Copertura sonde

Il programma S@renity offre una copertura per tutte le sonde standard, senza limite annuale.



Manutenzione correttiva in sito

Il programma S@renity offre la manutenzione correttiva on site, che include manodopera ed eventuali parti di ricambio necessari.

La nostra missione è **proteggere e massimizzare le prestazioni** del sistema aumentando il rendimento dell'investimento del cliente.

Per perseguire questo obiettivo, Esaote ha creato il programma **S@renity**, una **copertura Service di 3 anni** che consente di **all'operatore di concentrarsi solo sull'attività diagnostica**.





www.esaote.com

160000294MA Ver.03 IT



Esaote S.p.A. - società unipersonale
Via Enrico Meloni 77, 16152 Genova, ITALIA, Tel. +39 010 6547 1, Fax +39 010 6547 275, info@esaote.com

MyLab è un marchio commerciale di Esaote spa. BreastNav™ e BreastNav™ MRI sono alimentati da Medcom GmbH. BI-RADS® integra Breast Imaging Reporting and Data System ATLAS dell'American College of Radiology, Copyright 1992, 1993, 1995, 1998, 2003 e 2013. Lo sviluppatore di questo prodotto è di proprietà e gestito in modo indipendente e non è un affiliato dell'American College of Radiology. L'American College of Radiology non è responsabile del contenuto o del funzionamento di questo prodotto o del software associato, e declina espressamente qualsiasi garanzia e responsabilità, espressa o implicita, in relazione ad esso. CnTI™: per ordine della Food and Drug Administration, l'utilizzo dei mezzi di contrasto negli Stati Uniti è consentito solo per l'opacizzazione del ventricolo sinistro e l'identificazione delle lesioni epatiche focali. HyperDoppler è uno strumento di ricerca avanzata di Esaote. Tecnologia e caratteristiche dipendono dalla configurazione/dal sistema. Specifiche soggette a modifiche senza preavviso. Le informazioni potrebbero fare riferimento a prodotti o modalità non ancora approvati in tutti i paesi. Le immagini del prodotto sono puramente illustrative. Per ulteriori informazioni, contattare il proprio rappresentante Esaote.

Visita il nostro sito Internet
per maggiori informazioni

