

Anmeldung

Hiermit melde ich mich verbindlich an für den:

- MRT-Kurs I Obere Extremität (21.–22.03.2020)
- MRT-Kurs II Wirbelsäule (16.–17.05.2020)
- MRT-Kurs III Untere Extremität (24.–25.10.2020)

Anmeldefristen jeweils 4 Wochen vor Kursbeginn. Die Teilnahmegebühr beträgt 750,- EUR pro Kurs (inkl. MwSt). Für Kunden mit Wartungsvertrag bitte den Preis anfragen. Die Teilnehmerzahl ist begrenzt, die Anmeldungen werden in der Reihenfolge des Eingangs berücksichtigt. Sie erhalten mit Ihrer Anmeldebestätigung eine Rechnung mit den Zahlungsinformationen.

Anmeldung:

Esaote Biomedica Deutschland GmbH
Max-Planck-Str. 27a · 50858 Köln
Tel. 02234 6885600 · info.germany@esaote.com

Fax 02234 9679628

Titel, Vorname, Name

Klinik, Institut, Praxis

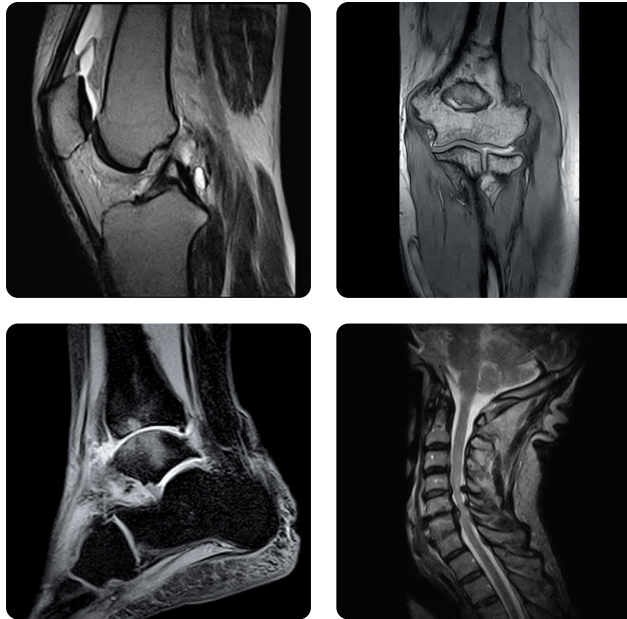
Straße

PLZ, Ort

Telefon/Telefax

E-Mail

Name/Stempel



MRT-Weiterbildung 2020 für MTRA



esaote

Esaote Biomedica Deutschland GmbH
Max-Planck-Str. 27a · 50858 Köln
Tel. 02234 6885600
Fax 02234 9679628
info.germany@esaote.com



www.esaote.de

esaote

www.esaote.de

Liebe Kunden,

die Technologie der MRT-Bildgebung stellt bestimmte Anforderungen an das bedienende Personal dar. Um eine qualitativ hochwertige MRT-Bildgebung zu erreichen ist es notwendig, das spezifische Fachwissen Ihres Personals zur Nutzung der Systemressourcen zu fördern und weiter auszubauen.

Aus diesem Grund bieten wir Weiterbildungsmöglichkeiten für Ihre Mitarbeiterinnen und Mitarbeiter an. Im Rahmen eines Programms von drei Kursen werden wichtige Kenntnisse zur richtigen Bedienung Ihres Esaote MRT-Systems vermittelt.

Das erklärte Ziel des Kursprogrammes ist Qualitätssicherung! Hierzu werden eingehende Kenntnisse zur Optimierung der Bildqualität sowie der Arbeitsabläufe vermittelt.

Die Kurse werden in Kooperation mit der Sportklinik Stuttgart angeboten.

Wir freuen uns drauf, Ihre Mitarbeiterinnen und Mitarbeiter begrüßen zu dürfen.



Themen und Lernziele der Veranstaltungen:

- Physikalische Grundlagen
- Sequenzen und Kontraste
- Wichtungen und Signalverhalten
- Die verschiedenen orthogonalen Schnittführungen
- Qualitätsparameter und deren Einfluss auf die Bildqualität
- Artefakte und deren Entstehung
- Kontraindikationen
- Patientenlagerung und Scout-Bilder
- Häufige Pathologien (Kurs I–III)

Termine:

Kurs I: Obere Extremität
21.03.–22.03.2020, Sportklinik Stuttgart

Kurs II: Wirbelsäule
16.05.–17.05.2020, Sportklinik Stuttgart

Kurs III: Untere Extremität
24.10.–25.10.2020, Sportklinik Stuttgart

Alle Teilnehmer erhalten ein Teilnahmezertifikat.

Veranstaltungsort:

Sportklinik Stuttgart
Taubenheimstraße 8
70372 Stuttgart

Anfahrt

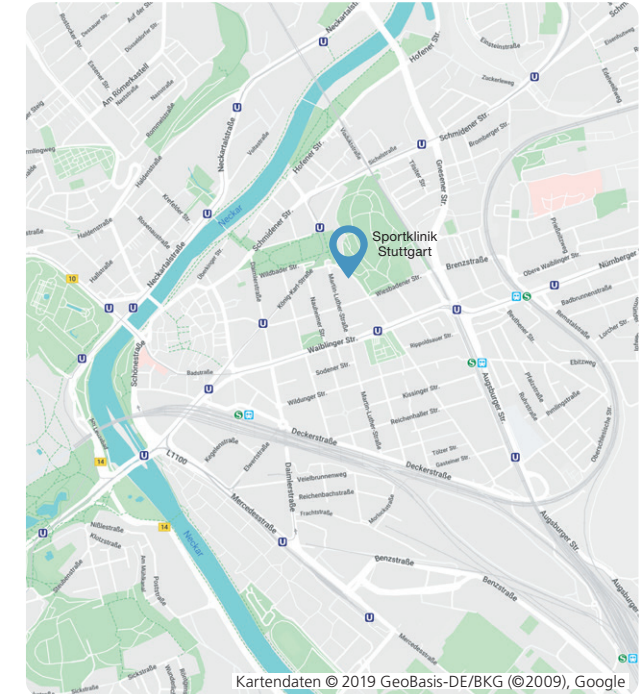
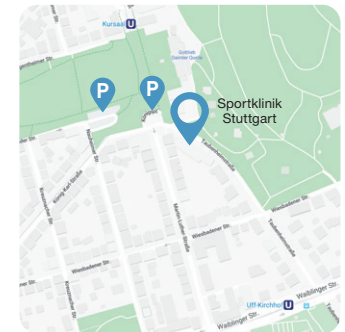
Mit dem Auto

Navigation: 70372 Stuttgart, Taubenheimstr. 8
Parkmöglichkeiten finden Sie direkt am Kursaal in der Tiefgarage Kursaal oder im umliegenden Wohngebiet. Parken im Wohngebiet rund um die Sportklinik ist nur mit Parkschein gestattet.

Mit Öffentlichen Verkehrsmitteln

Stadtbahnlinie U2
Haltestelle Kursaal
Fußweg ca. 4 Minuten

Stadtbahnlinie U13 oder U1
Haltestelle Uff-Kirchhof
Fußweg ca. 6 Minuten



Kartendaten © 2019 GeoBasis-DE/BKG (©2009), Google