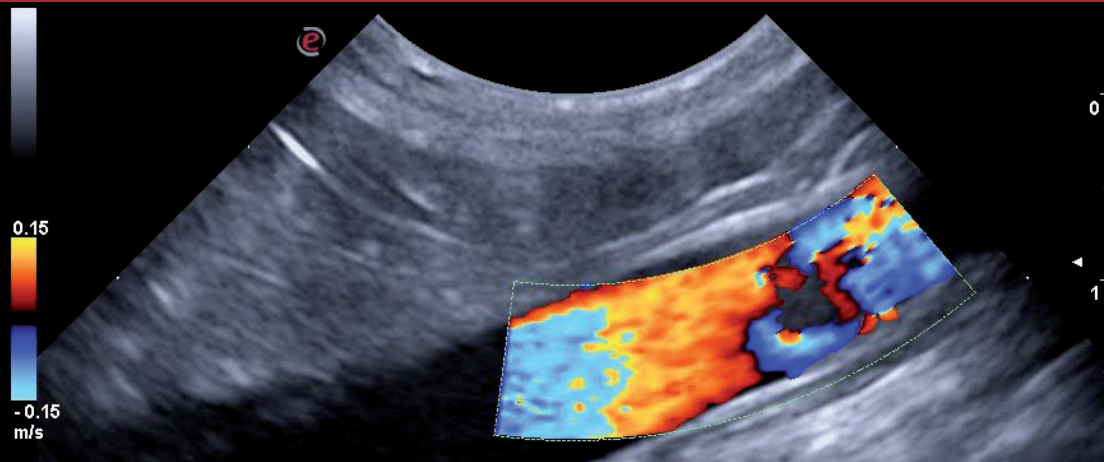




III° Corso di Eco Color Doppler Vascolare Addominale

Dalla fisiologia alla patologia dei principali vasi addominali



Direttore del Corso: Dott. Sergio Fanfoni

Relatori e Istruttori: Dott.ssa Roberta Bonanni | Dott. Stefano D' Ambrogio | Dott.ssa Valeria Mancini

Elanco

e saote

Elanco

DATA DEL CORSO

26 e 27 Ottobre 2018 23 e 24 Novembre 2018

26 e 27 Ottobre 2018

I° GIORNO

Ore 9.00 - 9.30

Registrazione

Ore 9.30 - 11.00

Fisica e tecnologia doppler

Ore 11.00 - 11.15

Pausa Caffè

Ore 11.15 - 13.00

Sappiamo usare il nostro ecografo? Come ottenere un buon doppler

Ore 13.00 - 14.30

Pausa Pranzo

Ore 14.30 - 16.00

Esercitazioni pratiche

Ore 16.00 - 16.30

Pausa Caffè

Ore 16.30 - 18.30

Esercitazioni pratiche

II° GIORNO

Ore 9.00 - 10.30

I principali vasi addominali e la fisica del sistema cardiovascolare

Ore 10.30 - 11.00

Pausa Caffè

Ore 11.00 - 13.00

Esercitazioni pratiche

23 e 24 Novembre 2018

I° GIORNO

Ore 9.00 - 9.30

Registrazione

Ore 9.30 - 11.00

Le patologie congenite ed acquisite del circolo portale. Prima parte

Ore 11.00 - 11.15

Pausa Caffè

Ore 11.15 - 13.00

Le patologie congenite ed acquisite del circolo portale. Seconda parte

Ore 13.00 - 14.30

Pausa Pranzo

Ore 14.30 - 16.00

Esercitazioni pratiche

Ore 16 - 16.30

Pausa Caffè

Ore 16.30 - 18.30

Esercitazioni pratiche

II° GIORNO

Ore 9.00 - 10.30

Patologie vascolari: trombosi, aneurismi, placche ateromatose, neoplasie..

Ore 10.30 - 11.00

Pausa Caffè

Ore 11.00 - 13.00

Esercitazioni Pratiche

COSTO DEL CORSO e PAGAMENTI

Numero massimo partecipanti dodici. Verranno accolte le prime dodici iscrizioni in ordine cronologico dalla data di ricezione del modulo di iscrizione.

Costo Iscrizione Corso: 750,00 € I.V.A. esclusa.

PAGAMENTI:

- Bonifico Bancario su C/C IBAN : IT27M0549671410000010628576 Intestato a STUDIO VETERINARIO ASSOCIATO Banca Popolare di Cortona Ag. Castiglion Fiorentino.
- Assegno Bancario o Circolare intestato a Studio Veterinario Associato si prega di indicare tutti i dati fiscali necessari per l'emissione della fattura a fronte di ogni pagamento (ragione sociale - indirizzo completo - partita IVA).
- Oppure direttamente presso la sede dove si svolgerà il corso.

ULTERIORI INFORMAZIONI

- Per ulteriori informazioni potete contattarci all'indirizzo email: corsi@vetsansilvestro.com

COME RAGGIUNGERCI:

DISTANZE IN MACCHINA DALLE CITTÀ PRINCIPALI:

Arezzo: 20 minuti

Perugia: (Km 60) 45 minuti

Cortona: (Km 15) 15 minuti

Chianti area: S.Gimignano – Castellina – Siena: Un'ora circa.

A1: Autostrada del Sole

Percorrendo l'autostrada A1 sia in direzione Nord (da Roma verso Firenze) che Sud (da Firenze verso Roma), l'uscita consigliata è MONTE SAN SAVINO. Seguite le indicazioni per CASTIGLION FIORENTINO. Immettendovi sulla S.R.71 seguite le indicazioni verso CORTONA PERUGIA, quindi dopo la frazione di Montecchio circa un Km troverete sulla destra il cartello:

CLINICA VETERINARIA S.SILVESTRO

Clinica Veterinaria S.Silvestro

Direttore Sanitario Dr. Francesco Gallorini

DISTANZE IN TRENO DALLE CITTÀ PRINCIPALI:

Firenze (Km 80) Da Firenze S.M.N. (stazione centrale) o da Firenze Campo Marte treni diretti per Castiglion Fiorer

Durata: 1h. circa

Frequenza: 30 – 40 minuti

Arezzo (km 20) Dalla stazione centrale

Roma (km 180) Da Roma Termini (stazione centrale) treni diretti per Arezzo

Durata: 2.30 hrs.

Frequenza: 2 ore

DISTANZE DAGLI AEROPORTI PIÙ VICINI:

Firenze: (km 80)

Un'ora - AEROPORTO "GALILEO GALILEI"

Roma: (km 180)

2 ore - AEROPORTO "LEONARDO DA VINCI"



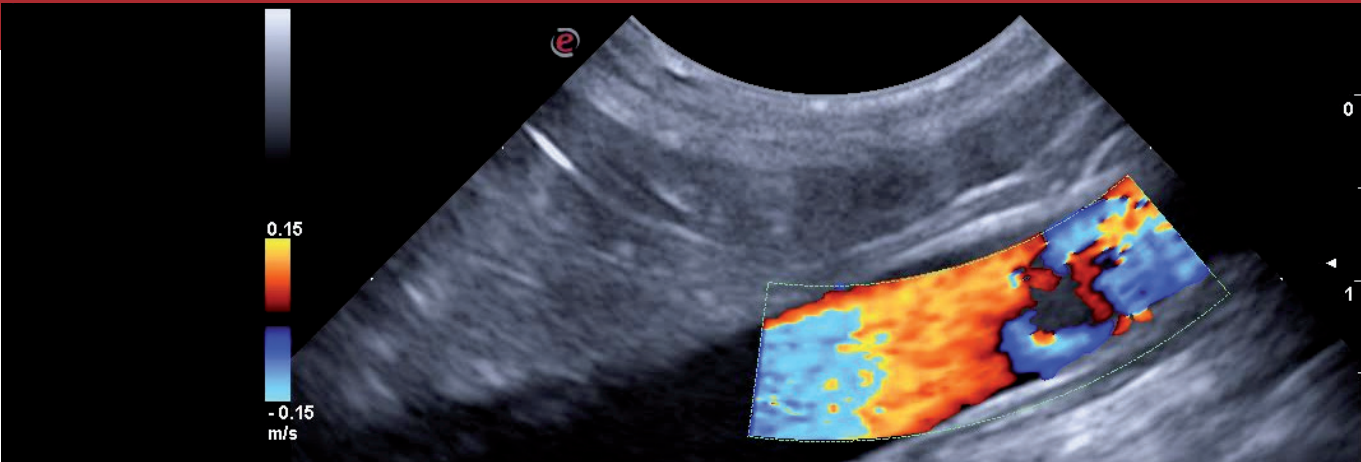
Clinica Veterinaria San Silvestro
Direttore Sanitario
Dr. Francesco Gallorini





III° Corso di Eco Color Doppler Vascolare Addominale

Dalla fisiologia alla patologia dei principali vasi addominali



Direttore del Corso: Dott. Sergio Fanfoni

Relatori e Istruttori: Dott.ssa Roberta Bonanni | Dott. Stefano D' Ambrogio | Dott.ssa Valeria Mancini

Elanco

esaote

Elanco

DATA DEL CORSO

26 e 27 Ottobre 2018 23 e 24 Novembre 2018