

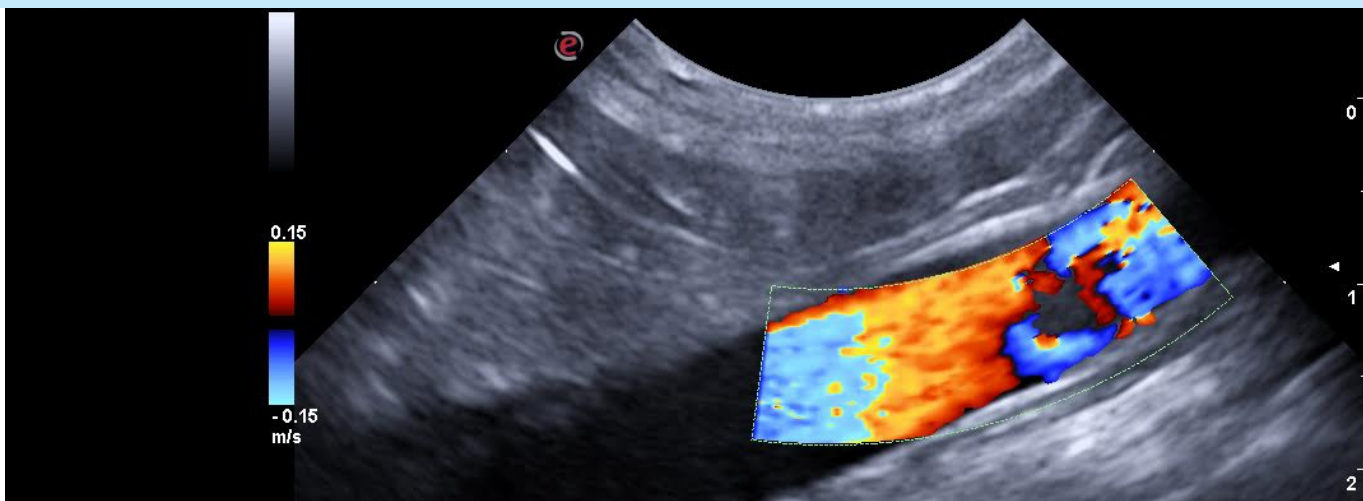
Clinica Veterinaria San Silvestro

I° Corso di Eco Color Doppler Vascolare Addominale

Dalla fisiologia alla patologia dei principali vasi addominali

Direttore del Corso: Dott. Sergio Fanfoni

Relatori e Istruttori: Dott.ssa Roberta Bonanni | Dott. Stefano D' Ambrogio | Dott.ssa Valeria Mancini



Il corso si svolgerà in due incontri di un giorno e mezzo con un massimo di 12 partecipanti che saranno divisi in 4 gruppi da 2 persone ognuno con la possibilità di lavorare su un solo ecografo. L'obiettivo del corso è quello di fornire le basi per poter conoscere ed usare al meglio il Doppler nell'ambito dell'ecografia addominale. La prima giornata servirà a conoscere i principi fisici del doppler ed il settaggio degli ecografi. La seconda affronterà invece la parte speciale.

esaote

DATA DEL CORSO
7 e 8 APRILE 2017
29 e 30 SETTEMBRE 2017

7 E 8 APRILE 2017

I° GIORNO

Ore 9.00 - 9.30

Registrazione

Ore 9.30 - 11.00

Fisica e tecnologia doppler

Ore 11.00 - 11.15

Pausa Caffè

Ore 11.15 - 13.00

Sappiamo usare il nostro ecografo? Come ottenere un buon doppler

Ore 13.00 - 14.30

Pausa Pranzo

Ore 14.30 - 16.00

Esercitazioni pratiche

Ore 16.00 - 16.30

Pausa Caffè

Ore 16.30 - 18.30

Esercitazioni pratiche

II° GIORNO

Ore 9.00 - 10.30

I principali vasi addominali e la fisica del sistema cardiovascolare

Ore 10.30 - 11.00

Pausa Caffè

Ore 11.00 - 13.00

Esercitazioni pratiche

PRIMO INCONTRO

29 E 30 SETTEMBRE 2017

I° GIORNO

Ore 9.00 - 9.30

Registrazione

Ore 9.30 - 11.00

Le patologie congenite ed acquisite del circolo portale. Prima parte

Ore 11.00 - 11.15

Pausa Caffè

Ore 11.15 - 13.00

Le patologie congenite ed acquisite del circolo portale. Seconda parte

Ore 13.00 - 14.30

Pausa Pranzo

Ore 14.30 - 16.00

Esercitazioni pratiche

Ore 16 - 16.30

Pausa Caffè

Ore 16.30 - 18.30

Esercitazioni pratiche

II° GIORNO

Ore 9.00 - 10.30

Patologie vascolari: trombosi, aneurismi, placche ateromatose, neoplasie..

Ore 10.30 - 11.00

Pausa Caffè

Ore 11.00 - 13.00

Esercitazioni Pratiche

SECONDO INCONTRO

COSTO DEL CORSO e PAGAMENTI

Numero massimo partecipanti dodici. Verranno accolte le prime dodici iscrizioni in ordine cronologico dalla data di ricezione del modulo di iscrizione. **Costo Iscrizione Corso: 750,00 € I.V.A. esclusa.**

PAGAMENTI:

- Bonifico Bancario su C/C IBAN : IT27M0549671410000010628576 Intestato a STUDIO VETERINARIO ASSOCIATO Banca Popolare di Cortona Ag. Castiglion Fiorentino.
- Assegno Bancario o Circolare intestato a Studio Veterinario Associato si prega di indicare tutti i dati fiscali necessari per l'emissione della fattura a fronte di ogni pagamento (ragione sociale - indirizzo completo - partita IVA).
- Oppure direttamente presso la sede dove si svolgerà il corso.

ULTERIORI INFORMAZIONI

- Per ulteriori informazioni potete contattarci all'indirizzo email: corsi@vetsansilvestro.com



COME RAGGIUNGERCI:

DISTANZE IN MACCHINA DALLE CITTÀ PRINCIPALI:

Arezzo: 20 minuti

Perugia: (Km 60) 45 minuti

Cortona: (Km 15) 15 minuti

Chianti area: S.Gimignano – Castellina – Siena: Un'ora circa.

A1: Autostrada del Sole

Percorrendo l'autostrada A1 sia in direzione Nord (da Roma verso Firenze) che Sud (da Firenze verso Roma), l'uscita consigliata è MONTE SAN SAVINO. Seguite le indicazioni per CASTIGLION FIORENTINO.

Immettendovi sulla S.R.71 seguite le indicazioni verso CORTONA PERUGIA , quindi dopo la frazione di montecchio circa un Km troverete sulla destra il cartello:

CLINICA VETERINARIA S.SILVESTRO

Clinica Veterinaria S.Silvestro

Direttore Sanitario Dr. Francesco Gallorini

DISTANZE IN TRENO DALLE CITTÀ PRINCIPALI:

Firenze (Km 80) Da Firenze S.M.N. (stazione centrale) o da Firenze Campo Marte treni diretti per Castiglion Fiorentino

Durata: 1h. circa

Frequenza: 30 – 40 minuti

Arezzo (km 20) Dalla stazione centrale

Roma (km 180) Da Roma Termini (stazione centrale) treni diretti per Arezzo

Durata: 2.30 hrs.

Frequenza: 2 ore

DISTANZE DAGLI AEROPORTI PIÙ VICINI:

Firenze: (km 80)

Un'ora - AEROPORTO "GALILEO GALILEI"

Roma: (km 180)

2 ore - AEROPORTO "LEONARDO DA VINCI"



Clinica Veterinaria San Silvestro
Direttore Sanitario
Dr. Francesco Gallorini

STRUTTURE CONVENZIONATE:



Tour ciclistici guidati sia Mountain
Bike che Road Bike per ciclisti
esperti ed allenati ma anche per
ciclisti occasionali e famiglie.

info@viaggimtb.it
www.viaggimtb.it

Clinica Veterinaria San Silvestro

I° Corso di Eco Color Doppler Vascolare Addominale

Dalla fisiologia alla patologia dei principali vasi addominali

Direttore del Corso: Dott. Sergio Fanfoni

Relatori e Istruttori: Dott.ssa Roberta Bonanni | Dott. Stefano D' Ambrogio | Dott.ssa Valeria Mancini



esaote

DATA DEL CORSO
7 e 8 APRILE 2017
29 e 30 SETTEMBRE 2017