



MyLabTM

Putting the **ultra**TM back in ultrasound



Patient ID Probe Scan Review Report End Exam

Resolution Contrast Smooth

Penetration Soft Sharp

TEI

Follow Up

MyLibrary

VNav

Virtual Biopsy

BodyMap

Options

MyLab 0

ultra™

Au-delà de la Performance
et de la Valeur

Le nouvel échographe MyLab™9 d'Esote répond aux besoins variés d'environnements d'imagerie diagnostique polyvalents. Maîtrisez vos images grâce aux outils de visualisation, affichez les résultats avec précision et prenez des décisions cliniques plus éclairées. Son confort d'utilisation et son interface utilisateur intuitive augmentent votre productivité.

MyLab™9 facilite la prise de décisions médicales pertinentes.

clarity 
workflow 
performance 
v+ue 

workflow



ultra™



- Design italien
- Panneau de contrôle simplifié
- Respectueux de l'environnement

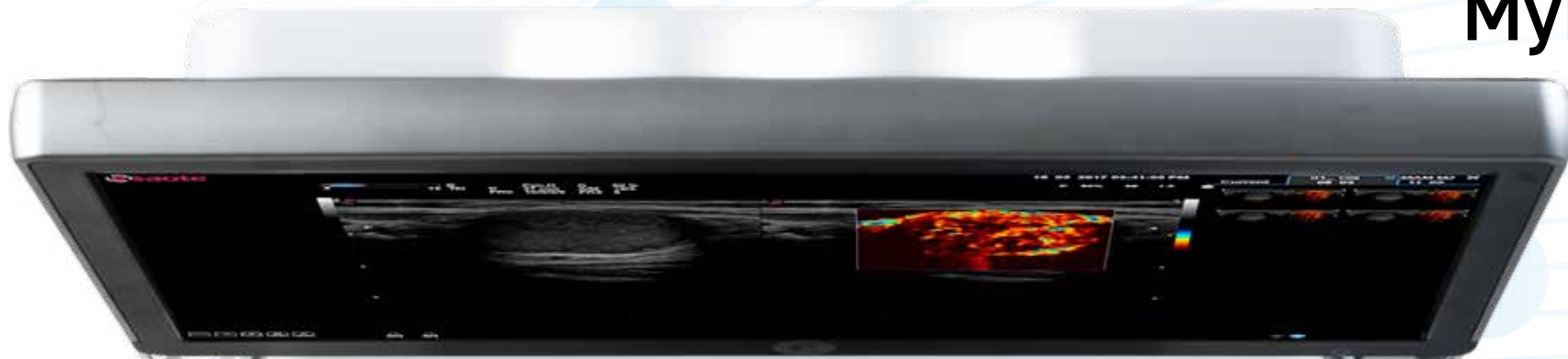
Interface Utilisateur Simplifiée

La conception du MyLab™9 bénéficie de plus de 30 ans d'expérience en ingénierie. Son clavier ergonomique flottant, son écran tactile format tablette et son écran full HD sont le fruit du design italien. Les praticiens bénéficieront aussi de:

- **easyMode*** Interface tactile permettant d'optimiser l'image en temps réel
- **Opti-light** intégré au moniteur de l'écran, il offre un éclairage optimal de la pièce pendant l'examen
- **Appleprobe** sonde ergonomique innovante permettant de réduire jusqu'à 70 % les contraintes musculo-squelettiques et d'apporter à l'utilisateur un confort lors de l'acte échographique



* En instance de brevet



@easyMode

Resolution

Contrast

Smooth

Penetration

Soft

Sharp

Superficial

Fast

Large

Deep

Slow

Small

@easyColor

40+

paramètres
d'optimisation de
l'image réglables
en 3 gestes simples

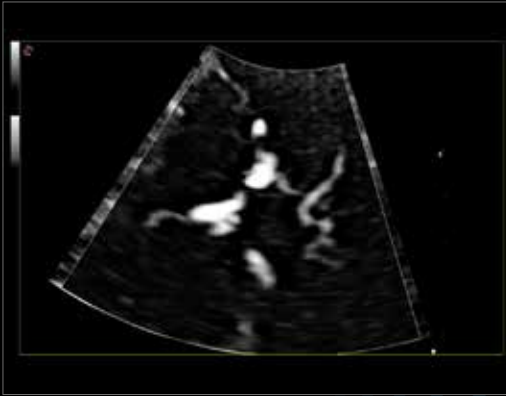
er
t
v
ultra™

La Valeur

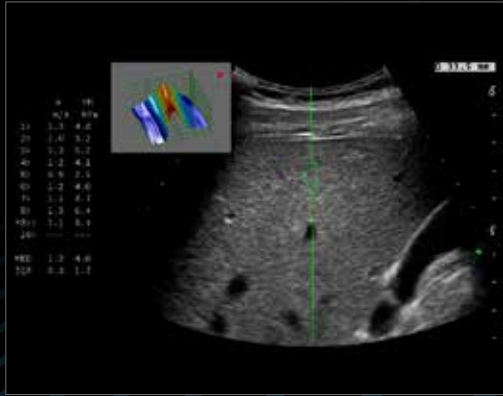
Conçu pour équiper les environnements publics et privés, MyLab™9 intègre l'évolutivité nécessaire sur la durée de vie du produit, les options de maintenance à long terme et la compatibilité des sondes.

MyLab™9 permet de prendre des décisions éclairées avec un rapport valeur/performance optimal dans un environnement global connecté.

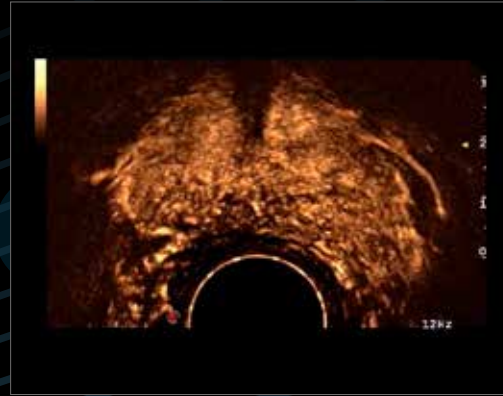




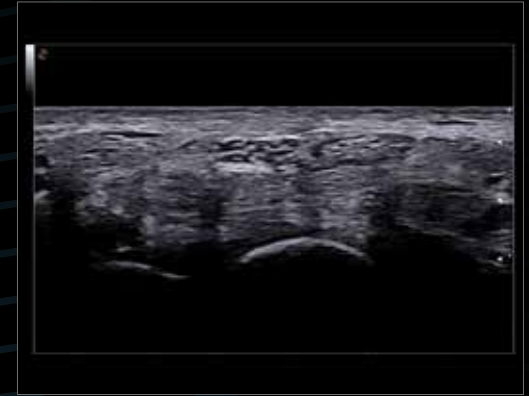
Analyse de la vascularisation transcrânienne avec microV et HD Zoom



Élastographie ShearWave Q-ElaXto pour l'examen hépatique



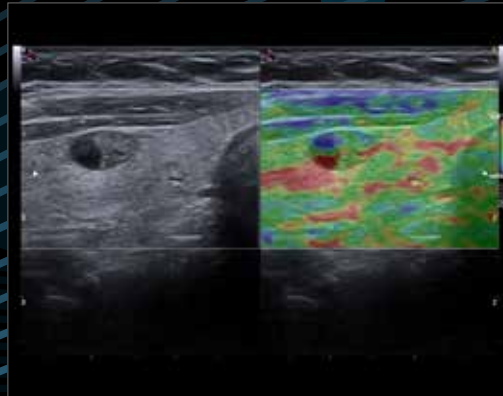
Prostate en imagerie de contraste (CnTI™)



Haute résolution sur le nerf médian



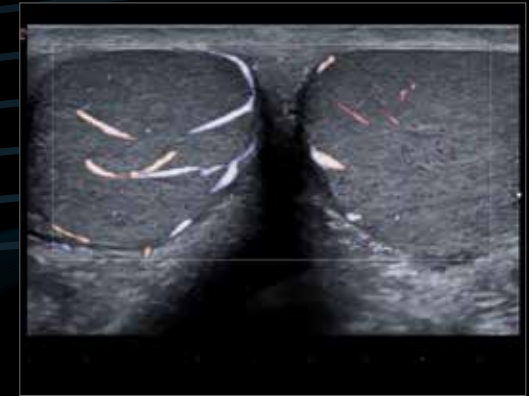
BodyMap et XFlow en MSK corrélées aux radiographies des extrémités en temps réel



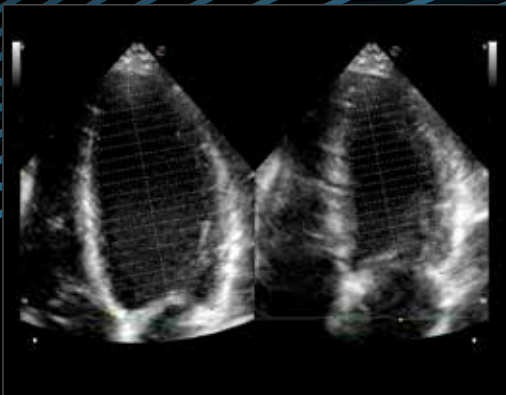
Caractérisation ElaXto de la thyroïde en mode dual



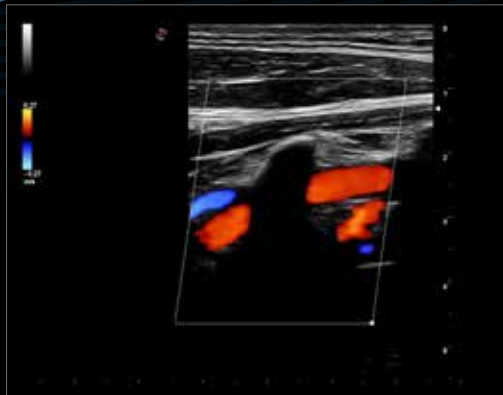
Repérage des lésions et guidage avec Virtual Biopsy



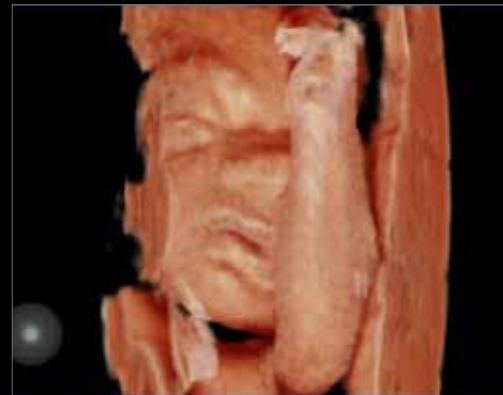
Vascularisation testiculaire avec XFlow



Zéro-clic Auto FE



Ultra-sensibilité du Doppler couleur sur artère vertébrale



Rendu de la face fœtale en temps réel avec XLight



Endomètre en coupe sagittale



www.esaote.com



ESAOTE S.p.A.
Via Enrico Meloni 77, 16152 Gênes, ITALIE, Tél. +39 010 6547 1, Fax +39 010 6547 275, info@esaote.com

Esaote Medical SAS
ZA du Bel Air 10, rue de Témar, 78105 Saint-Germain-en-Laye Tel. +33 1 8204 8900, Fax +33 1 3061 7210 info.france@esaote.com

Windows® est une marque déposée enregistrée de Microsoft Corporation. La suite logicielle MyLab™Desk n'est ni prévue ni conçue pour une interprétation officielle de diagnostic. MyLab est une marque déposée d'Esaote spa. CnTI™ : l'utilisation des agents de contraste aux États-Unis est limitée par la FDA à l'opacification du ventricule gauche et à la caractérisation des lésions focales hépatiques. La technologie et les caractéristiques dépendent du système et de la configuration. Les spécifications peuvent être modifiées sans préavis. Les informations peuvent faire référence à des produits ou des modalités qui n'ont pas encore été approuvés dans tous les pays. Les images du produit sont fournies à titre illustratif uniquement. Pour plus d'informations, contactez votre représentant commercial Esaote. L'échographe MyLab™9 est un dispositif médical de classe IIa à destination des professionnels de santé. Il intervient dans la pratique diagnostique. L'examen médical doit être réalisé par un médecin ayant compétence pour la pratique et la réalisation de ces actes. Celui-ci doit au préalable prendre connaissance et respecter les conditions et recommandations d'utilisation figurant dans la notice fournie avec le DM. Ce dispositif est un produit de santé réglementé qui porte au titre de cette réglementation le marquage CE0123.

Pour plus
d'informations,
rendez-vous sur notre
site internet

