

Six

Le choix de l'excellence



Services d'imagerie partagés

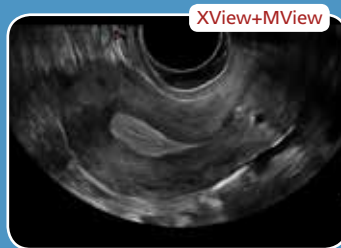
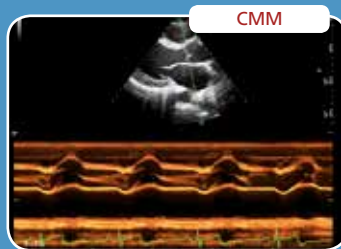
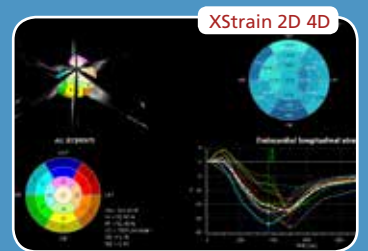
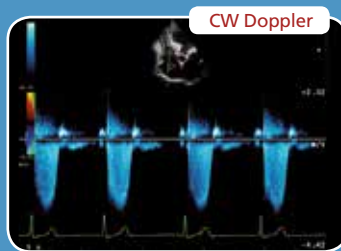
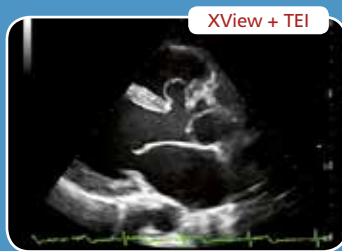
...Large choix de sondes



Anesthésie
Urgences et Soins intensifs
Cardiologie
Vasculaire
Radiologie
Rhumatologie
Musculosquelettique
Gynécologie-Obstétrique
Neurologie



L'imagerie en action



eTouch vous permet de personnaliser et organiser vos fonctions et commandes préférées selon votre pratique clinique quotidienne.



MyLab™Six intègre un écran tactile de 19,5 x 11,8 cm qui vous donne accès aux fonctions et commandes.



eTouch/MyMacro

Personnalisez vos fonctions et macros en une seule touche.



Ecran tactile



Bras articulé



Organiseur de câbles



eTouch



Imprimante noir et blanc intégrée



Tablette de rangement



Connectivité sans fil

- Exportation et visualisation des données étendues : PC (Windows®, Mac®), tablettes, smartphones
- Travail en réseau filaire et Wi-Fi
- Conformité DICOM et IHE

MyLabDesk³



@HD iQProbes

- Sonde **appleprobe**
- Réduction de la tension musculaire de l'ordre de 70%*

Redéfinition de la surface de prise en main

Surface convexe

*Etude: Biomedical Engineering Design 300/200, University of Wisconsin-Madison, « Ergonomic Ultrasound Probe »

appleprobe

MyLab™Six offre une large gamme de sondes iQ dont les sondes standards de type convexe, linéaire et phased array, et des sondes dédiées à des applications plus spécifiques.



Esaote Medical SAS
 ZA du Bel Air 10, rue de Témar
 78105 Saint-Germain-en-Laye Cedex, FRANCE
 Tél. +33 (0)1 82048900, Fax +33 (0)1 30617210
 www.esaote.fr - info@esaote.fr

Esaote S.p.A.
 Via Enrico Meloni, 77
 16152 Genova, ITALY
 Tél. +39 010 6547 1 - Fax +39 010 6547 275
 info@esaote.com



Windows® est une marque déposée de Microsoft Corporation. Mac® est une marque déposée de Apple Inc. Les spécifications peuvent faire l'objet de modifications sans information préalable. Il est possible que les caractéristiques, fonctions et accessoires mentionnés dans cette brochure ne soient pas mis à jour ou autorisés dans tous les pays. L'utilisation d'agents de contraste est limitée aux Etats-Unis pour l'opacification du ventricule gauche et la visualisation de la bordure endocardiaque du ventricule gauche. L'échographie MyLab™Six est un dispositif médical de classe II* à destination des professionnels de santé. Il intervient dans la pratique diagnostique. L'examen médical doit être réalisé par un médecin ayant compétence pour la pratique et la réalisation de ces actes. Celui-ci doit au préalable prendre connaissance et respecter les conditions et recommandations d'utilisation figurant dans la notice fournie avec le DM. Ce dispositif est un produit de santé réglementé qui porte au titre de cette réglementation le marquage CE0123.

